

Flexibilität und Mobilität – wann immer man will. Sitzelemente einfach teilen und wieder zusammenführen: CoFix S

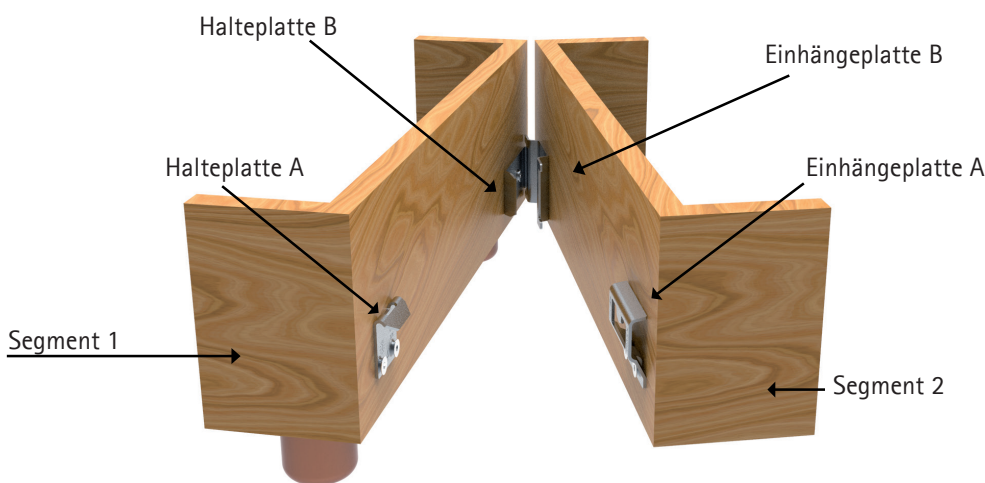


Mit dem Verbindungssystem CoFix S lassen sich Sitzelemente teilen und bequem in Einzelteilen bewegen. Am Zielort werden die Sitze dann einfach wieder verbunden.

- ▶ CoFix S punktet nicht nur bei **der Produktion** von Polstermöbel, sondern auch bei deren **Lagerung und Transport**.
- ▶ Die Sitzelemente werden durch einfaches Einschwenken und ganz ohne Werkzeug miteinander verbunden.
- ▶ Keine Beschädigungen der Bepolsterung beim Verbinden der Elemente, da die Position der Beschläge gut eingesehen werden kann.
- ▶ Einfache Montage von nur einer Person möglich
- ▶ Hohe Belastbarkeit und hohe Stabilität, dadurch kein Aufbiegen der Beschläge.
- ▶ Toleranzen werden optimal ausgeglichen.
- ▶ Einfaches Handling, da keine linken und rechten Teile benötigt werden.
- ▶ Ein besonders enges Verbinden der Sitzelemente ermöglicht ein perfektes Design des Polstermöbels. Die Breite der Beschlagsteile beträgt lediglich 15 mm.
- ▶ Montage durch M6 Schrauben.
- ▶ Getestet nach RAL – GZ 430



Montage: Verbindungssystem CoFix S



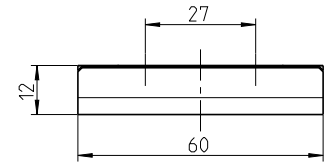
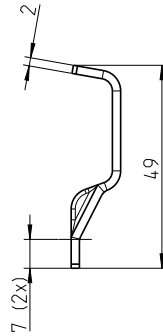
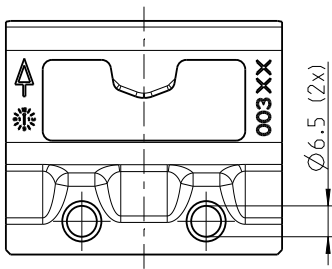
Bei einem, der beiden verbundenen Segmenten, werden Stützfüße benötigt



Flexibilität und Mobilität – wann immer man will: Verbindungssystem CoFix S

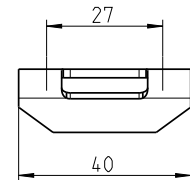
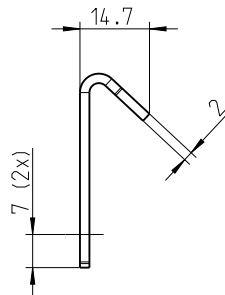
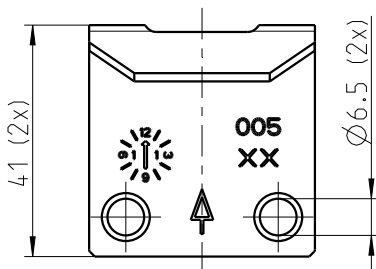
- ▶ Zeichnungen
- ▶ Ein Set CoFix S besteht jeweils aus einer Halte- und einer Einhängelplatte A/B

CoFix S - Einhängelplatte A



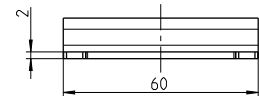
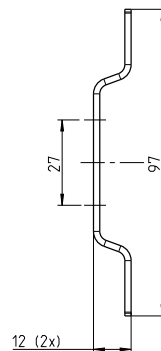
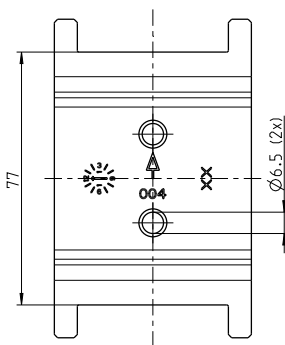
| Bezeichnung | Bestell-Nr. | VE |
|-----------------------------|----------------|-----|
| CoFix S Einhängeplatte A | 1.23.100.03.00 | 100 |

CoFix S - Halteplatte A



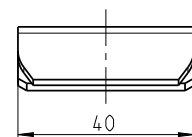
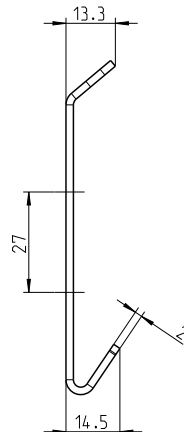
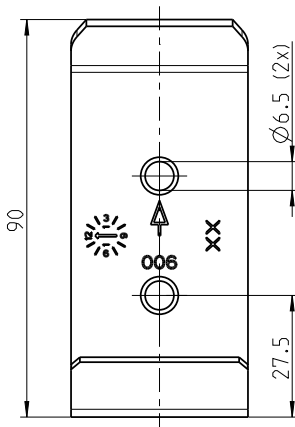
| Bezeichnung | Bestell-Nr. | VE |
|--------------------------|----------------|-----|
| CoFix S Halteplatte A | 1.23.100.05.00 | 100 |

CoFix S - Einhängelplatte B



| Bezeichnung | Bestell-Nr. | VE |
|-----------------------------|----------------|-----|
| CoFix S Einhängeplatte B | 1.23.100.04.00 | 100 |

CoFix S - Halteplatte B



| Bezeichnung | Bestell-Nr. | VE |
|--------------------------|----------------|-----|
| CoFix S Halteplatte B | 1.23.100.06.00 | 100 |