

HEUTE HANDELN, AN MORGEN DENKEN!



WIR ÜBERNEHMEN VERANTWORTUNG FÜR DIE WELT, IN DER WIR LEBEN

ZERTIFIZIERTES UMWELTMANAGEMENT



Das europäische Umweltmanagementsystem EMAS (Eco-Management and Audit Scheme) gilt als weltweit anspruchsvollstes Umweltmanagement-System.

EMAS-Erstvalidierung der Standorte

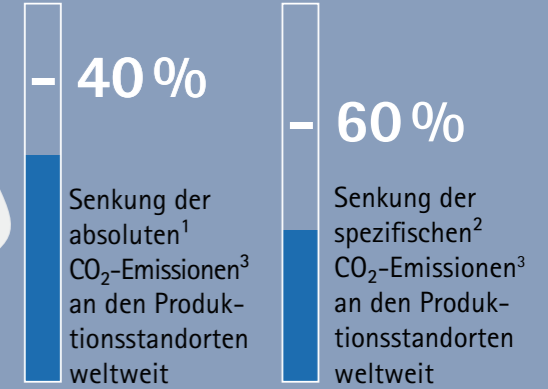
- 1996** Berlin, Deutschland
- 1997** Kirchlengern und Frankenberg, Deutschland
- 2003** Aizarnazabal, Spanien
- 2004** Balingen, Deutschland
- 2013** Žďár nad Sázavou, Tschechien

ISO 50001-Zertifizierungen (Energiemanagement):

- ISO 50001** (Logo: PLAN, DO, ACT, CHECK)
- 2015** Spenge, Deutschland
- 2017** Vlotho, Deutschland

REDUZIERUNG DER CO₂-EMISSIONEN

2016 bis 2021



ENERGIE

2017

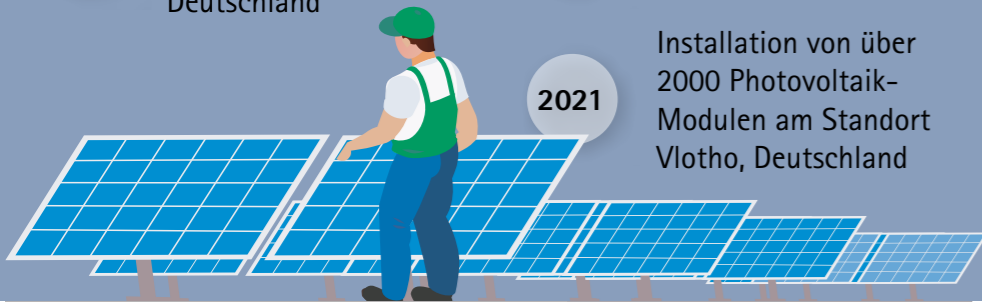
Bezug von 100% Ökostrom an den Standorten Kirchlengern und Spenge, Deutschland

2021

Bezug von Ökostrom an allen deutschen Produktionsstandorten

2021

Installation von über 2000 Photovoltaik-Modulen am Standort Vlotho, Deutschland

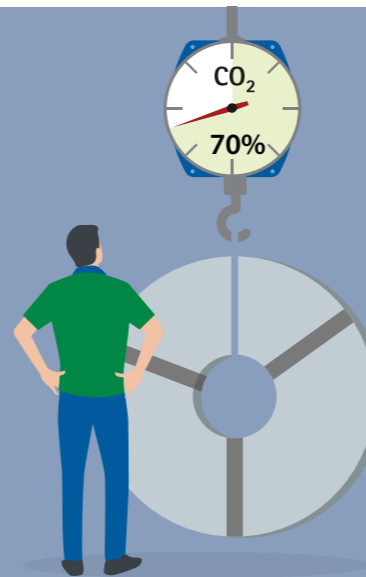


AUF DEM WEG ZU GRÜNEM STAHL

Erfolgreiches Pilotprojekt mit CO₂-reduziertem Stahl

2021

CO₂-reduzierter Stahl erzeugt über 70% weniger CO₂-Emissionen über den gesamten Herstellungsprozess



LOKALE AKTIVITÄTEN

Anlage von Blühwiesen an deutschen Standorten

2018

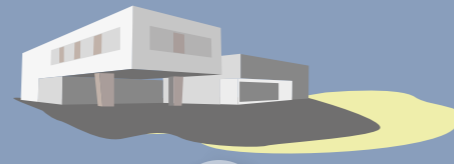
Spenge, Deutschland

2021

Kirchlengern und Vlotho/Exter, Deutschland



ENERGIE-EFFIZIENTE ARCHITEKTUR



2008

Neubau Hettich Forum, Kirchlengern, Deutschland

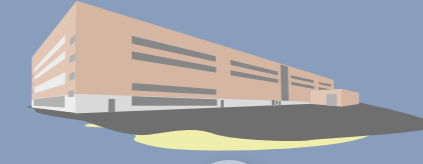


EU-Green-Building-zertifiziert



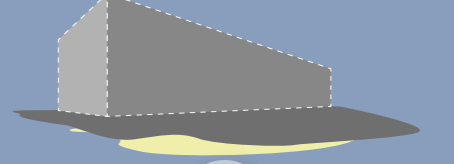
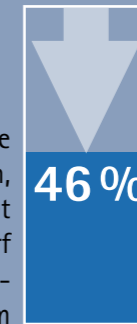
2011

Neubau Produktionshalle C2, Bünde, Deutschland, unterschreitet den Primärenergiebedarf gegenüber Energieeinsparverordnung EnEV 2009 um



2017

Neubau Produktionshalle B7, Kirchlengern, Deutschland, unterschreitet den Primärenergiebedarf gegenüber Energieeinsparverordnung EnEV 2016 um



2023

Neubau Produktionshalle C3, Kirchlengern, Deutschland, unterschreitet den Jahres-Primärenergiebedarf nach Gebäudeenergiegesetz GEG 2020 um



„Unser Ziel ist es, wirtschaftlichen Erfolg mit ökologischer, sozialer und gesellschaftlicher Verantwortung zu verbinden.“

Dr. Andreas Hettich, Beiratsvorsitzender der Hettich Gruppe

¹ Summe aller CO₂-Äquivalente (CO₂e) (Scope 1 und 2, ohne Fahrzeugflotte)

² g CO₂-Äquivalente (CO₂e) / kg Brutto-Rohstoffeinsatz

³ direkte und indirekte produktionsbezogene Treibhausgasemissionen (CO₂e Scope 1 und 2, ohne Fahrzeugflotte)

SO ENGAGIEREN WIR UNS IN DER HETTICH GRUPPE FÜR EINE NACHHALTIGE ZUKUNFT

- **Zertifiziert nach der strengen europäischen Umweltnorm EMAS (inkl. ISO 14001)**
an 6 europäischen Standorten mit 12 Gesellschaften, jährliche Überprüfung durch staatlich zugelassene Umweltgutachter, Nachweis gesteigerter Umwelleistung und lückenloser Rechtskonformität, jährliche Veröffentlichung von Umwelterklärungen
- **Nachhaltigkeitsgrundsätze**
seit 1993 im Unternehmen implementiert
- **Verantwortung zur Energie- und Ressourcenschonung**
weltweit im Hettich-Verhaltenskodex manifestiert
- **Reduzierung CO₂-Emissionen 2016 – 2021**
Senkung der spezifischen¹ CO₂-Emissionen² an den Produktionsstandorten weltweit um 60%,
Senkung der absoluten³ CO₂-Emissionen² an den Produktionsstandorten weltweit um 40%
- ¹ g CO₂-Äquivalente (CO₂e)/kg Brutto-Rohstoffeinsatz
- ² direkte und indirekte produktionsbezogene Treibhausgasemissionen (CO₂e Scope 1 und 2, ohne Fahrzeugflotte)
- ³ Summe aller CO₂-Äquivalente (CO₂e) (Scope 1 und 2, ohne Fahrzeugflotte)
- **Ökostrom**
Seit 2017 Bezug von 100% Strom aus erneuerbaren Energien an mehreren Standorten. Seit 2021 Bezug von 100% Strom aus erneuerbaren Energien an allen deutschen Produktionsstandorten
- **Sonnenenergie**
1.149.219 kWh Strom von 2009 bis 2021 durch Photovoltaikanlagen in Kirchlengern. 2021 Installation von über 2000 Photovoltaik-Modulen am deutschen Standort Vlotho/Exter
- **Nachhaltiges Mobilitätsmanagement**
Nachhaltige Reiseplanung für die deutschen Standorte, weiterer Ausbau der E-Mobilität und der Ladestationen in Deutschland und Tschechien, Angebote wie JobRad und JobTicket an den deutschen Standorten
- **Auszeichnungen für nachhaltige Gebäude**
am Standort Kirchlengern, Deutschland: Green Building Award, Best Practice Energieeffizienz, Holzbaupreis NRW, Industriebaupreis für nachhaltiges Bauen
- **Compliance-Beauftragte für Umweltbelange in jeder Gesellschaft**
- **Lange Produktlebensdauer durch hohe Qualität**
Qualitätsmanagementsystem zertifiziert nach ISO 9001

- **Dynamisches Regelwerk für Produktinhaltsstoffe**
Seit mehr als 15 Jahren Erkennen, Bewerten und Regulieren von bedenklichen oder umweltschädlichen Produktinhaltsstoffen über gesetzliche Vorgaben wie beispielsweise REACH oder RoHS hinaus
- **Materialbezogene Emissionsreduzierungen**
Erfolgreiches Pilotprojekt mit CO₂-reduziertem Stahl; Einsatz von CO₂-reduziertem Aluminium bei KUHN, einem Unternehmen der Hettich Gruppe
- **Nachhaltige Verpackungslösungen**
Recycelbare Materialien, Vermeidung von Verbundpackstoffen, Reduzierung des Verpackungsmaterialeinsatzes, Prüfungen des Einsatzes von Kunststoffen mit hohem Recyclinganteil und Trays aus Regranulat sowie Verwendung von Mehrwegverpackungen (Paletten, Gitterboxen, Trays)
- **Multimodaler Transport**
Reduzierung von Emissionen durch Nutzung weniger CO₂-intensiver Verkehrsmittel wie Bahn oder Schiff
- **Steigerung der Biodiversität**
Bienenfreundliche Blühwiesen an den Standorten Spenge, Kirchlengern und Vlotho/Exter, Deutschland

WIR HABEN SCHON VIEL ERREICHT UND HABEN NOCH SEHR VIEL VOR

Laufende Aktivitäten zur Emissionsreduzierung in der gesamten Lieferkette, Nachrüstung bestehender Gebäude mit erneuerbaren Heiz- und Kühltechniken, Erzeugung und Kauf von Strom aus erneuerbaren Energien, Workshops zur Sensibilisierung für den Klimawandel, Anreize zur Nutzung klimafreundlicher Transportmittel, Verbesserung der Kreislauffähigkeit unserer Produkte oder die Suche nach alternativen nachhaltigen Materialien in Zusammenarbeit mit unseren Lieferanten

WIR WOLLEN

- CO₂-Emissionen vermeiden
- verbleibende Emissionen kontinuierlich reduzieren
- an unseren Standorten klimaneutral werden
- Ressourcen schonen und unsere Energieeffizienz erhöhen
- die Recyclingfähigkeit unserer Produkte noch weiter optimieren
- die Biodiversität an unseren Standorten fördern

