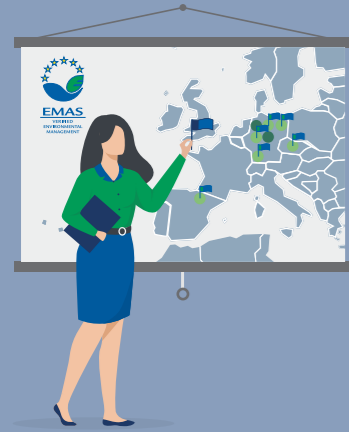


# AGIR AUJOURD'HUI, PENSER À DEMAIN !



# NOUS PRENONS NOS RESPONSABILITÉS POUR LE MONDE DANS LEQUEL NOUS VIVONS.

## GESTION ENVIRONNEMENTALE CERTIFIÉE

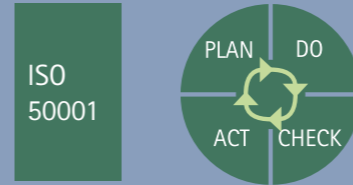


Première validation  
EMAS des sites

Le système européen de management environnemental et d'audit (Eco-Management and Audit Scheme) est réputé pour être le système de management environnemental le plus strict du monde.

- 1996** Berlin en Allemagne
- 1997** Kirchlengern et Frankenberg en Allemagne
- 2003** Aizarnazabal en Espagne
- 2004** Balingen en Allemagne
- 2013** Žďár nad Sázavou en République tchèque

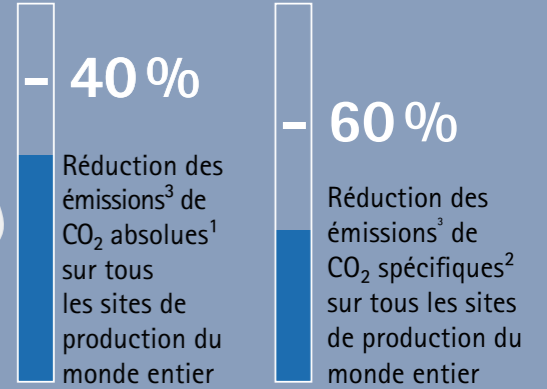
Certifications ISO 50001  
(gestion de l'énergie) :



- 2015** Spenge en Allemagne
- 2017** Vlotho en Allemagne

## RÉDUCTION DES ÉMISSIONS DE CO<sub>2</sub>

2016 jusqu'au 2021



## ÉNERGIE

**2017** Les sites de Kirchlengern et de Spenge en Allemagne utilisent uniquement de l'écocourant

**2021** Utilisation d'écocourant sur tous les sites en Allemagne

**2021** Installation de plus de 2000 modules photovoltaïques au site de Vlotho en Allemagne

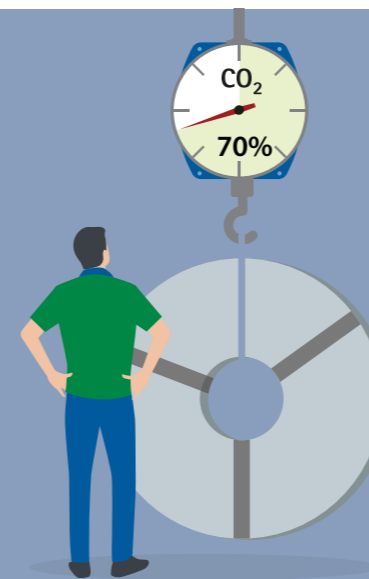


## EN MARCHÉ VERS L'ACIER VERT

Projet pilote couronné de succès avec de l'acier à émissions réduites en CO<sub>2</sub>

**2021**

L'acier à émissions réduites en CO<sub>2</sub> génère plus de 70 % d'émissions de CO<sub>2</sub> en moins pendant tout le processus de fabrication



## ACTIVITÉS LOCALES

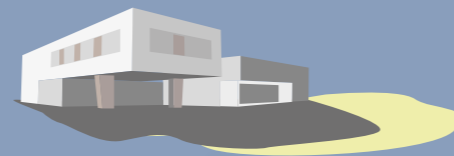
Aménagement de prairies fleuries sur les sites en Allemagne

**2018** Spenge en Allemagne

**2021** Kirchlengern et Vlotho/Exter en Allemagne



## UNE ARCHITECTURE PEU ÉNERGIVORE



**2008**

Construction du nouveau Hettich Forum, à Kirchlengern en Allemagne

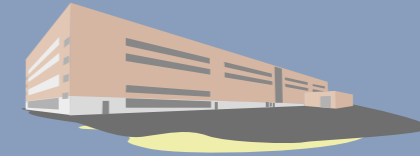


Certifié en tant que « Green Building » par l'UE



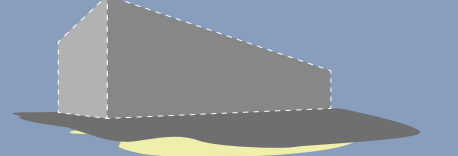
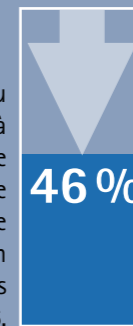
**2011**

La construction du nouveau hall de production C2 à Bünde en Allemagne consomme 70 % d'énergie primaire de moins que ce qu'exige la réglementation allemande sur les économies d'énergie EnEV 2009.



**2017**

La construction du nouveau hall de production B7 à Kirchlengern en Allemagne consomme 46 % d'énergie primaire de moins que ce qu'exige la réglementation allemande sur les économies d'énergie EnEV 2016.



**2023**

La construction du nouveau hall de production C3 à Kirchlengern en Allemagne consomme, par an, 84 % d'énergie primaire de moins que ce qu'exige la loi allemande relative à l'énergie des bâtiments (Gebäudeenergiegesetz) GEG 2020.



« Nous avons pour objectif d'allier le succès économique à la responsabilité écologique, sociale et sociétale. »

Andreas Hettich, président du conseil consultatif du groupe Hettich

<sup>1</sup> somme de tous les équivalents de CO<sub>2</sub> (CO<sub>2</sub>e) (scopes 1 et 2, sans parc automobile)

<sup>2</sup> g d'équivalent de CO<sub>2</sub> (CO<sub>2</sub>e) / kg de matières premières brutes

<sup>3</sup> émissions de gaz à effet de serre directes et indirectes liées à la production (CO<sub>2</sub>e scopes 1 et 2, sans parc automobile)

# VOICI COMMENT NOUS NOUS ENGAGEONS DANS LE GROUPE HETTICH POUR UN AVENIR DURABLE.

- **Nous sommes certifiés conformément à la norme européenne stricte EMAS (norme ISO 14001 incl.)**  
sur 6 sites européens avec 12 sociétés, un contrôle annuel est réalisé par un vérificateur environnemental agréé par l'État, preuve des meilleures performances environnementales, une conformité légale sans faille et nous faisons une publication annuelle des déclarations environnementales
- **Principes du développement durable**  
intégrés dans l'entreprise depuis 1993
- **Responsabilité envers une préservation de l'énergie et des ressources**  
ancrée dans le code de conduite de Hettich appliquée dans le monde entier
- **Réduction des émissions de CO<sub>2</sub> entre 2016 et 2021**  
Baisse de 60 % des émissions<sup>2</sup> spécifiques<sup>1</sup> de CO<sub>2</sub> aux sites de production du monde entier  
Réduction de 40 % des émissions<sup>2</sup> absolues<sup>3</sup> de CO<sub>2</sub> aux sites de production du monde entier  
<sup>1</sup> g d'équivalent de CO<sub>2</sub> (CO<sub>2</sub>e) / kg de matières premières brutes  
<sup>2</sup> émissions de gaz à effet de serre directes et indirectes liées à la production (CO<sub>2</sub>e scopes 1 et 2, sans parc automobile)  
<sup>3</sup> somme de tous les équivalents de CO<sub>2</sub> (CO<sub>2</sub>e) (scopes 1 et 2, sans parc automobile)
- **L'électricité verte**  
Depuis 2017, 100 % de l'électricité de plusieurs sites sont produits à partir de sources d'énergie renouvelables. Depuis 2021, 100 % de l'électricité de tous les sites de production situés en Allemagne sont produits à partir de sources d'énergie renouvelables.
- **L'énergie solaire**  
1 149 219 kWh d'électricité produits entre 2009 et 2021 par les installations photovoltaïques à Kirchlengern. En 2021, installation de plus de 2000 modules photovoltaïques au site de Vlotho/Exter en Allemagne
- **Gestion durable de la mobilité**  
Planification durable des voyages d'affaires pour les sites se trouvant en Allemagne, extension continue de la mobilité électrique et des stations de recharge en Allemagne et en République tchèque, offres pour le personnel des sites allemands tels qu'un vélo de société ou une carte de transport
- **Prix pour des bâtiments durables**  
Au site de Kirchlengern en Allemagne : Green Building Award, Best Practice pour l'efficacité énergétique, prix pour la construction en bois en Rhénanie-du-Nord-Westphalie, prix pour la construction industrielle pour une construction durable
- **Responsables de la conformité pour les questions environnementales dans chaque société.**
- **Longue durée de vie des produits grâce à une qualité élevée**  
Système de gestion de la qualité certifié conformément à la norme ISO 9001
- **Ensemble de règles dynamiques pour les composants des produits**  
Depuis plus de 15 ans, identification, évaluation et réglementation des composants de produits polluants et

préoccupants, allant nettement au-delà des exigences légales telles que, par exemple, celles de la norme REACH ou de la directive relative à la limitation de l'utilisation de certaines substances dangereuses dans les équipements électriques et électroniques (RoHS)

- **Réductions des émissions en rapport avec les matériaux**  
Projet pilote couronné de succès avec de l'acier à émissions réduites en CO<sub>2</sub> ; utilisation d'aluminium à émissions réduites en CO<sub>2</sub> chez KUHN, une entreprise du groupe Hettich
- **Des solutions d'emballage durables**  
En utilisant des matériaux recyclables, en évitant d'utiliser des emballages composites, en réduisant l'utilisation de matériaux d'emballage, en contrôlant l'utilisation de plastiques à pourcentage élevé de matériaux recyclés et de plateaux en regranulats ainsi qu'en employant des emballages réutilisables (palettes, conteneurs grillagés, plateaux)
- **Transport multimodal**  
Réduction des émissions en utilisant des moyens de transport produisant moins de CO<sub>2</sub> tels que le train ou le bateau
- **Enrichissement de la biodiversité**  
Des prairies fleuries respectant les besoins des abeilles aux sites de Spenge, Kirchlengern et Vlotho/Exter en Allemagne

## NOUS AVONS DÉJÀ ATTEINT DE NOMBREUX OBJECTIFS MAIS IL RESTE ENCORE BEAUCOUP À FAIRE.

Des activités continues pour réduire les émissions dans la chaîne logistique du début à la fin, équipement ultérieur de bâtiments existants en y installant des technologies de chauffage et de climatisation renouvelables, production et achat d'électricité provenant d'énergies renouvelables, ateliers pour sensibiliser au changement climatique, incitation à utiliser des moyens de transport respectueux du climat, amélioration de la recyclabilité de nos produits ou la recherche de matériaux durables en étroite collaboration avec nos fournisseurs.

## NOUS VOULONS

- éviter les émissions de CO<sub>2</sub>
- réduire de façon continue nos émissions de CO<sub>2</sub>
- devenir climatiquement neutres sur nos sites
- préserver les ressources et améliorer notre efficacité énergétique
- optimiser encore plus la recyclabilité de nos produits
- promouvoir la biodiversité sur nos sites

