

VANDAAG HANDELEN, DENKEN AAN MORGEN!



WIJ NEMEN DE VERANTWOORDELIJKHEID OP ONS VOOR DE WERELD WAARIN WIJ LEVEN.

GECERTIFICEERD MILIEUMANAGEMENT

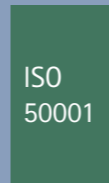


Het Europese milieumanagement-systeem EMAS (Eco-Management and Audit Scheme) wordt beschouwd als het vooruitstrevendste milieumanagementsysteem ter wereld.

Eerste validatie EMAS van de locaties

- 1996** Berlijn, Duitsland
- 1997** Kirchlengern en Frankenberg, Duitsland
- 2003** Aizarnazabal, Spanje
- 2004** Balingen, Duitsland
- 2013** Žďár nad Sázavou, Tsjechië

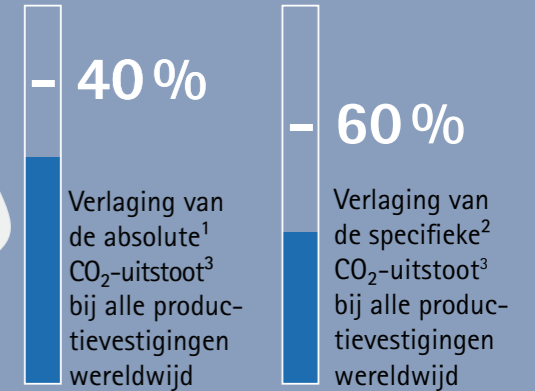
ISO 50001-certificeringen (energiebeheer):



- 2015** Spenge, Duitsland
- 2017** Vlotho, Duitsland

VERLAGING VAN DE CO₂-UITSTOOT

2016 tot 2021



ENERGIE

2017 Gebruik van 100% groene stroom in de vestigingen Kirchlengern en Spenge, Duitsland

2021 Gebruik van groene stroom op alle Duitse locaties

2021 Installatie van meer dan 2000 zonnepanelen bij de vestiging Vlotho, Duitsland

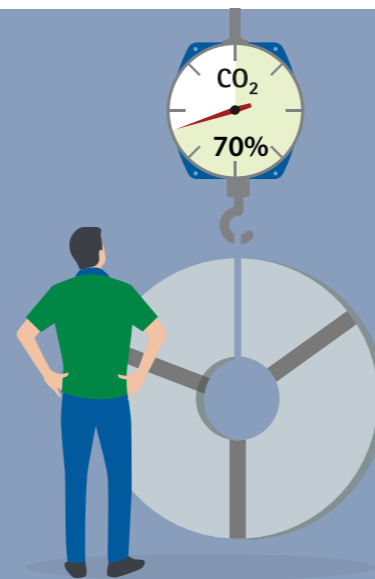


OP WEG NAAR GROEN STAAL

Succesvol pilot-project met CO₂-gereduceerd staal

2021

CO₂-gereduceerd staal stoot ruim 70% minder CO₂ uit tijdens het complete productieproces



LOCALE ACTIVITEITEN

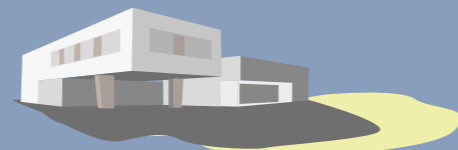
Aanleggen van bloemenweiden bij Duitse locaties

2018 Spenge, Duitsland

2021 Kirchlengern en Vlotho/Exter, Duitsland



ENERGIE-EFFICIËNTE ARCHITECTUUR



2008

Nieuwbouw Hettich Forum, Kirchlengern, Duitsland

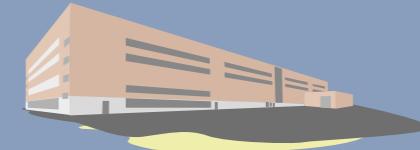


EU-Green-Building-gecertificeerd



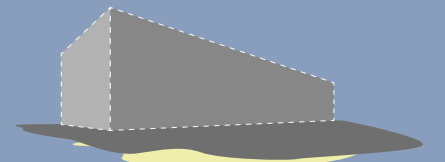
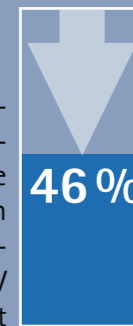
2011

Nieuwbouw van productiehhal C2, Bünde, Duitsland, verlaagt de behoefte aan primaire energie ten opzichte van de energiebesparingsverordening EnEV 2009 met



2017

Nieuwbouw van productiehhal B7, Kirchlengern, Duitsland, verlaagt de behoefte aan primaire energie ten opzichte van de energiebesparingsverordening EnEV 2016 met



2023

Nieuwbouw productiehhal C3, Kirchlengern, Duitsland, verlaagt de behoefte aan primaire energie per jaar volgens de energiewet voor gebouwen GEG 2020 met



„Het is onze doelstelling om economisch succes te combineren met ecologische, sociale en maatschappelijke verantwoordelijkheid.“

Dr. Andreas Hettich, voorzitter van de raad van bestuur van de Hettich Group

¹ totaal van alle CO₂-equivalenten (CO₂e) (Scope 1 en 2, zonder wagenpark)

² g CO₂-equivalent (CO₂e) / kg gebruikte grondstoffen (bruto)

³ directe en indirecte productiegerelateerde broeistofgasuitstoot (CO₂e Scope 1 en 2, zonder wagenpark)



OP DEZE MANIER ZET DE HETTICH GROUP ZICH IN VOOR EEN DUURZAME TOEKOMST.

- **Gecertificeerd volgens de strenge Europese milieunorm EMAS (incl. ISO 14001)**
op 6 locaties in Europa met 12 bedrijven, jaarlijkse toetsing door officieel door de overheid goedgekeurde milieuroorganisaties, bewijs van verbeterde milieuprestaties en volledige naleving van de wettelijke voorschriften, jaarlijkse publicatie van milieuverklaringen
- **Duurzaamheidsprincipes**
sinds 1993 geïmplementeerd in het bedrijf
- **Verantwoordelijkheid voor een bewuste omgang met energie en grondstoffen**
wereldwijd vastgelegd in de Hettich-gedragscodex
- **Verlaging CO₂-uitstoot 2016 – 2021**
verlaging van de specifieke¹ CO₂-uitstoot² op de productielocaties wereldwijd met 60%
verlaging van de absolute³ CO₂-uitstoot² op de productielocaties wereldwijd met 40%
- ¹ g CO₂-equivalent (CO₂e) / kg gebruikte grondstoffen (bruto)
- ² directe en indirecte productiegerelateerde broeistofgasuitstoot (CO₂e Scope 1 en 2, zonder wagenpark)
- ³ totaal van alle CO₂-equivalenten (CO₂e) (Scope 1 en 2, zonder het wagenpark)
- **Groene stroom**
Sinds 2017 is op meerdere locaties alle stroom afkomstig van hernieuwbare energieën. Sinds 2021 is alle stroom van alle Duitse productielocaties afkomstig van hernieuwbare energieën
- **Zonne-energie**
1.149.219 kWh stroom opgewekt van 2009 tot en met 2021 fotovoltaïsche-installaties in Kirchlengern. In 2021 installatie van meer dan 2.000 zonne-panels op de Duitse locatie Vlotho/Exter
- **Duurzaam mobiliteitsmanagement**
Duurzame reisplanning voor de Duitse locaties, verdere uitbreiding van de E-mobility en oplaadpunten in Duitsland en Tsjechië, acties als JobBike en JobTicket op de Duitse locaties
- **Onderscheidingen voor duurzame gebouwen**
bij de vestiging Kirchlengern, Duitsland: Green Building Award, Best Practice energiezuinigheid, houtbouwprijs in Nord-Rhein-Westfalen, industrie-bouwprijs voor duurzaam bouwen
- **Compliance-functionaris voor milieubelangen in alle bedrijven**
- **Lange productlevensduur door hoge kwaliteit**
Kwaliteitsborgingssysteem gecertificeerd volgens ISO 9001
- **Dynamische voorschriften voor productstoffen**
Al meer dan 15 jaar herkennen, beoordelen en

vastleggen van twijfelachtige of voor het milieu schadelijke stoffen in producten in richtlijnen die verder gaan dan de wettelijke zoals REACH of RoHS

- **Verlaging van materiaalgerelateerde uitstoot**
Succesvolle pilot met staal met minder CO₂; gebruik van aluminium met minder CO₂ bij KUHN, een bedrijf van de Hettich Group
- **Oplossingen voor duurzame verpakkingen**
Recyclebare materialen, vermijden van samengestelde verpakkingsstoffen, vermindering van het gebruik van verpakkingsmateriaal, proeven met het gebruik van kunststoffen met een hoog aandeel gerecycleerde materialen en trays van regranulaat, alsmede het gebruik van herbruikbare verpakkingen (pallets, gaasdozen, trays)
- **Multimodaal vervoer**
Vermindering van de uitstoot door het gebruik van minder CO₂-intensieve vervoermiddelen zoals trein of schip
- **Vergroting van de biodiversiteit**
Bijenvriendelijke bloemenweiden op de locaties Spenge, Kirchlengern en Vlotho/Exter, Duitsland

WIJ HEBBEN AL VEEL BEREIKT EN HEBBEN NOG GROOTSE PLANNEN.

Lopende activiteiten om de emissies in de complete toeleveringsketen te verminderen, het uitrusten van bestaande gebouwen met hernieuwbare verwarmings- en koeltechnologieën, het opwekken en aankopen van elektriciteit uit hernieuwbare bronnen, bewustmakingsworkshops over klimaatverandering, stimulansen om klimaatvriendelijk vervoer te gebruiken, het verbeteren van de recyclebaarheid van onze producten of het vinden van alternatieve duurzame materialen in samenwerking met onze leveranciers

WIJ WILLEN

- CO₂-uitstoot voorkomen
- resterende uitstoot continu verder verminderen
- klimaatneutraal worden op onze locaties
- hulpbronnen ontzien en onze energie-efficiëntie verhogen
- de recyclebaarheid van onze producten nog verder vergroten
- de biodiversiteit op onze locaties stimuleren

