

AGIRE OGGI PENSANDO AL DOMANI!



CI ASSUMIAMO LA RESPONSABILITÀ PER IL MONDO IN CUI VIVIAMO.

GESTIONE AMBIENTALE CERTIFICATA

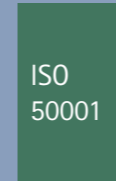


Il sistema di gestione ambientale europeo EMAS (Eco-Management and Audit Scheme) è il programma di ecogestione e audit più esigente in assoluto a livello mondiale.

Prima convalida EMAS delle sedi

- 1996 Berlino, Germania
- 1997 Kirchlegern e Frankenberg, Germania
- 2003 Aizarnazabal, Spagna
- 2004 Balingen, Germania
- 2013 Žďár nad Sázavou, Repubblica Ceca

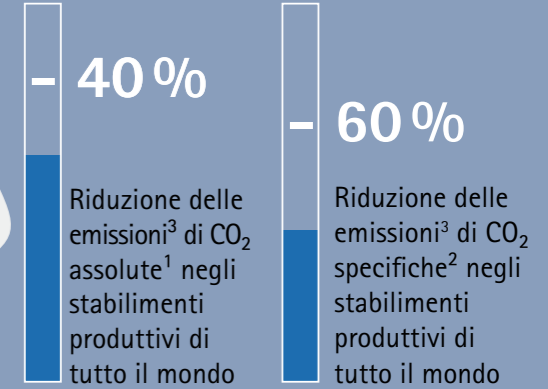
Certificazioni a norma ISO 50001 (gestione dell'energia):



- 2015 Spenge, Germania
- 2017 Vlotho, Germania

RIDUZIONE DELLE EMISSIONI DI CO₂

2016 fino a 2021



ENERGIA

2017 Utilizzo del 100% di energia elettrica green nelle sedi di Kirchlegern e Spenge, Germania

2021 Utilizzo di energia elettrica green in tutte le sedi tedesche

2021 Installazione di oltre 2000 moduli fotovoltaici nella sede di Vlotho, Germania

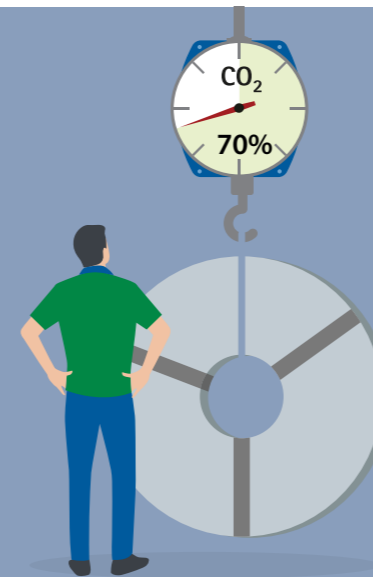


VERSO L'ACCIAIO GREEN

Efficace progetto pilota con acciaio a emissione ridotta di CO₂

2021

L'acciaio a emissione ridotta di CO₂ ridotto genera il 70% in meno di emissioni di CO₂ nell'intero processo di produzione



ATTIVITÀ LOCALI

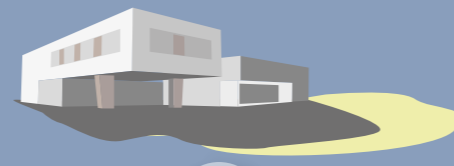
Allestimento di prati fioriti per le api nelle sedi tedesche

2018 Spenge, Germania

2021 Kirchlegern e Vlotho/Exter, Germania



ARCHITETTURA AD EFFICIENZA ENERGETICA



2008

Nuovo Hettich Forum, Kirchlegern, Germania

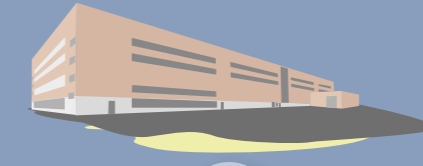


Certificazione UE Green Building



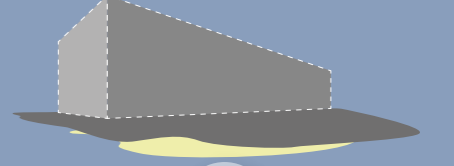
2011

Il nuovo stabilimento produttivo C2 a Bünde, Germania, ha un fabbisogno di energia primaria inferiore rispetto ai requisiti del regolamento tedesco sul risparmio energetico EnEV 2009 del



2017

Il nuovo stabilimento produttivo B7 a Kirchlegern, Germania, ha un fabbisogno di energia primaria inferiore rispetto ai requisiti del regolamento tedesco sul risparmio energetico EnEV 2016 del



2023

Il nuovo stabilimento produttivo C3 a Kirchlegern, Germania, è al di sotto del fabbisogno di energia primaria legge tedesca sul risparmio energetico nell'edilizia (GEG 2020) del



“Puntiamo al connubio tra successo economico e responsabilità ecologica e sociale”.

Dr. Andreas Hettich, Presidente del Comitato consultivo del Gruppo Hettich

¹ Somma di tutti gli equivalenti di CO₂ (CO₂e) (Scope 1 e 2, senza flotta di veicoli)

² g di equivalenti di CO₂ (CO₂e)/kg nell'impiego lordo di materie prime

³ Emissioni di gas serra dirette e indirette in riferimento alla produzione (CO₂e Scope 1 e 2, senza flotta di veicoli)



NEL GRUPPO HETTICH CI STIAMO IMPEGNANDO PER UN FUTURO SOSTENIBILE. VI SPIEGHIAMO COME.

- **Certificazione ai sensi della rigorosa norma ambientale europea EMAS (incl. ISO 14001)**
per 6 sedi europee con 12 società, verifica annuale tramite periti ambientali abilitati, attestazione della maggiore prestazione ambientale è al di sotto del fabbisogno di energia primaria, pubblicazione annuale delle dichiarazioni ambientali
- **Principi di sostenibilità**
implementati nell'azienda dal 1993
- **Responsabilità per il risparmio di energia e risorse**
dichiarata in tutto il mondo dal Codice etico di Hettich
- **Riduzione delle emissioni di CO₂ 2016 – 2021**
Riduzione del 60% delle emissioni² di CO₂ specifiche¹ negli stabilimenti produttivi di tutto il mondo
Riduzione del 40% delle emissioni² di CO₂ assolute³ negli stabilimenti produttivi di tutto il mondo

¹ g di equivalenti di CO₂ (CO₂e) /kg nell'impiego lordo di materie prime

² Emissioni di gas serra dirette e indirette in riferimento alla produzione (CO₂e Scope 1 e 2, senza flotta di veicoli)

³ Somma di tutti gli equivalenti di CO₂ (CO₂e) (Scope 1 e 2, senza flotta di veicoli)

- **Energia elettrica green**
Dal 2017 il 100% di energia elettrica è ottenuto da fonti rinnovabili in diverse sedi. Dal 2021 il 100% di corrente elettrica è ottenuto da fonti rinnovabili in tutti gli stabilimenti produttivi tedeschi.
- **Energia solare**
1.149.219 kWh di energia elettrica prodotta dal 2009 al 2021 con gli impianti fotovoltaici a Kirchleugern. Nel 2021 installazione di oltre 2000 moduli fotovoltaici presso la sede tedesca di Vlotho/Exter
- **Gestione della mobilità sostenibile**
Pianificazione sostenibile degli spostamenti e offerte come JobRad e JobTicket per le sedi tedesche, ulteriore potenziamento della mobilità elettrica e delle stazioni di ricarica in Germania e Repubblica Ceca
- **Riconoscimenti per edifici sostenibili**
presso la sede di Kirchleugern, Germania: Green Building Award, Label "Best Practice Energieeffizienz", Holzbaupreis NRW (premio per l'edilizia in legno nella Renania Settentrionale-Vestfalia), premio per l'edilizia industriale e commerciale sostenibile
- **Incaricati della compliance per questioni ambientali in ogni società.**
- **Lunga durata dei prodotti grazie all'elevata qualità**
Sistema di gestione qualità certificato a norma ISO 9001
- **Quadro normativo dinamico per i componenti dei prodotti**
Da oltre 15 anni identificazione, valutazione e

regolamentazione di componenti dei prodotti che si sospettano dannosi, o che sono effettivamente tali per l'ambiente, superando i requisiti del regolamento REACH e della direttiva RoHS

- **Riduzioni delle emissioni in riferimento ai materiali**
Efficace progetto pilota con acciaio a emissione ridotta di CO₂; impiego di alluminio a emissione ridotta di CO₂ presso KUHN, un'azienda del Gruppo Hettich
- **Soluzioni di imballaggio sostenibili**
Materiali riciclabili, riduzione dell'impiego di materiali da imballaggio ed eliminazione di quelli compositi, verifiche dell'uso di materie plastiche con un'elevata percentuale di riciclaggio e di tray in rigranulato, impiego di imballaggi riutilizzabili (pallet, cestoni metallici, tray)
- **Trasporto multimodale**
Riduzione delle emissioni tramite utilizzo di mezzi di trasporto a minore intensità di CO₂ come treni o navi
- **Aumento della biodiversità**
Prati fioriti per le api nelle sedi di Spenge, Kirchleugern e Vlotho/Exter, Germania

ABBIAMO RAGGIUNTO MOLTI TRAGUARDI MA TANTI ALTRI SONO GIÀ IN PROGRAMMA

Attività in corso per la riduzione delle emissioni nell'intera supply chain, adeguamento di edifici esistenti con tecnologie di riscaldamento e raffreddamento rinnovabili, produzione e approvvigionamento di energia elettrica da fonti rinnovabili, workshop di sensibilizzazione sul cambiamento climatico, incentivi per l'utilizzo di mezzi di trasporto eco-compatibili, miglioramento della riciclabilità dei nostri prodotti e ricerca di materiali sostenibili alternativi in collaborazione con i nostri fornitori.

VOGLIAMO

- evitare le emissioni di CO₂
- ridurre costantemente le emissioni restanti
- diventare neutrali dal punto di vista climatico nelle nostre sedi
- risparmiare risorse ed accrescere la nostra efficienza energetica
- ottimizzare ulteriormente la riciclabilità dei nostri prodotti
- promuovere la biodiversità nelle nostre sedi



Hettich