

Hettich gaat in de service-aanval

Nieuwe, doelgroepgerichte servicegebieden op de Hettich-website

Voor Hettich biedt digitalisering nieuwe mogelijkheden om de samenwerking met klantengroepen en hun verschillende eisen te intensiveren. Met de lancering van de gebruikersvriendelijke servicepagina's en de uitbreiding van eServices zet Hettich het partnerschap met zijn klanten nog nadrukkelijker in het middelpunt.

Tijd is schaars en niemand wil die online verspillen met het zoeken naar informatie en producten of met bestellen of plannen. Onder het motto 'Hettich staat altijd voor u klaar' heeft Hettich de Holz-Handwerk 2022 in Nürnberg aangegrepen om de uitgebreide eServices en de doelgericht vormgegeven nieuwe servicepagina's op Hettich.com voor het eerst aan meubelmakers en interieurbouwers te presenteren. Voor de ambachtelijke sector is een apart gedeelte gecreëerd, waarin alle analoge en digitale diensten van Hettich overzichtelijk op één pagina worden gepresenteerd.

Sneller bij het doel

Via een short-cut naar de overzichtspagina kunnen gebruikers de voor hen relevante inhoud en diensten sneller vinden. Of het nu gaat om vaklieden, handel, architecten, industrie, installateurs of eindgebruikers – iedereen kan nu sneller zijn bestemming bereiken en zijn persoonlijke contactpersoon zien inclusief foto en contactmogelijkheden. De navigatie van de website is eenvoudig en logisch opgebouwd. In de sectie timmerlieden &

Contact:
Hettich Marketing und Vertriebs
GmbH & Co. KG
Anke Wöhler
Gerhard-Lüking-Straße 10
D-32602 Vlotho
Tel.: +49 5733 798-879
anke.woehler@hettich.com

Stuurt u ons a.u.b. een referentie-

PR_272022

interieurbouwers kunt u onmiddellijk naar de gewenste rubriek springen: inspiratie, productinformatie, CAD & planning of montagehulp. Alle diensten grijpen slim in elkaar om naadloze en efficiënte werkstappen mogelijk te maken.

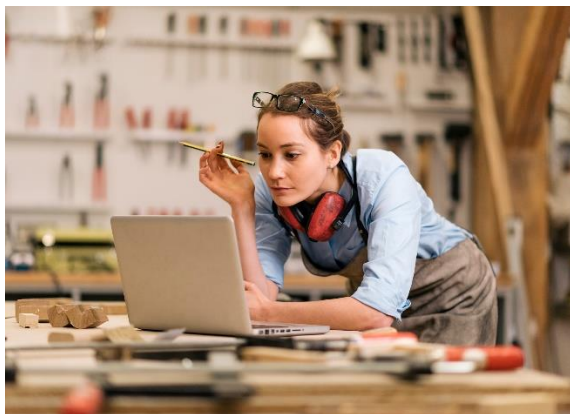
Onder het kopje 'Vandaag handelen – denken aan morgen' kunnen gebruikers ook meer te weten komen over het duurzaamheidsprogramma van Hettich. Ook hier wordt consequent aandacht besteed aan veel zaken die klanten ondersteunen bij hun eigen duurzaamheidsdoelstellingen.

Het beste is om de short-cut uit te proberen en de verbeterde gebruikerservaring te testen:

<https://web.hettich.com/nl-nl/services>

Afbeeldingen

Teksten onder afbeeldingen



272022_a

Hettich biedt consistente ondersteuning met gerichte diensten in elke projectfase. De nieuwe servicepagina stelt alle informatie en aanbiedingen op een compacte en doelgroepgerichte wijze ter beschikking.

Foto: Hettich

Contact:
Hettich Marketing und Vertriebs
GmbH & Co. KG
Anke Wöhler
Gerhard-Lüking-Straße 10
D-32602 Vlotho
Tel.: +49 5733 798-879
anke.woehler@hettich.com

Stuurt u ons a.u.b. een referentie-

PR_272022



Over Hettich

Hettich werd in 1888 opgericht en is een van de grootste en meest succesvolle producenten van meubelbeslag wereldwijd. Meer dan 7 400 medewerkers in bijna 80 landen werken samen aan de doelstelling om intelligente techniek voor meubelen te ontwikkelen. Hiermee overtuigt Hettich mensen over de hele wereld en is het een betrouwbare partner voor de meubelindustrie, handel en ambacht. Het merk Hettich staat voor consequente waarden: voor kwaliteit en innovatie. Voor betrouwbaarheid en nabijheid bij de klanten. Ondanks de grootte van het bedrijf en zijn internationale karakter is Hettich een echt familiebedrijf gebleven. Onafhankelijk van investeerders wordt de toekomst van het bedrijf vrij, menselijk en duurzaam vormgegeven.

Contact:
Hettich Marketing und Vertriebs
GmbH & Co. KG
Anke Wöhler
Gerhard-Lüking-Straße 10
D-32602 Vlotho
Tel.: +49 5733 798-879
anke.woehler@hettich.com

Stuurt u ons a.u.b. een referentie-

PR_272022