



Product Service

# ZERTIFIKAT

Nr. B 15 01 38158 004

**Zertifikatsinhaber: Paul Hettich GmbH & Co. KG**

Vahrenkampstr.12 - 16

32278 Kirchlegern

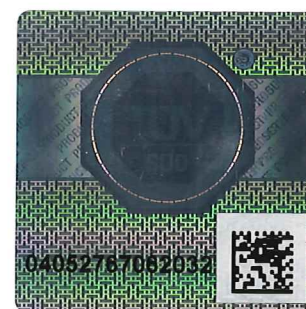
DEUTSCHLAND

**Prüfzeichen:****Produkt:****Schreibtische  
Konferenztische  
Elektrisch höhenverstellbares Tischgestell**

Das Produkt wurde auf freiwilliger Basis auf die Einhaltung der grundlegenden Anforderungen geprüft und kann mit dem oben abgebildeten Prüfzeichen gekennzeichnet werden. Eine Veränderung der Darstellung des Prüfzeichens ist nicht erlaubt. Die Übertragung eines Zertifikates durch den Zertifikatsinhaber an Dritte ist unzulässig. Umseitige Hinweise sind zu beachten.

**Prüfbericht Nr.:** 713050068-2**Gültig bis:** 2019-12-17**Datum,** 2015-01-15  
( Harald Bardowicks )

Seite 1 von 2



**ZERTIFIKAT**

Nr. B 15 01 38158 004

**Modell(e):****LegadDrive:****Set Basic****Set 90****Set 135****Konferenztisch U-Form****Kenndaten:**

Hubsäulenmaß:	Quadratrohr Außen: 90 mm x 90 mm Mitte: 78,5 mm x 78,5 mm Innen: 67 mm x 67 mm
Einbaumaß:	575 mm
Hub:	675 mm
Höhenverstellung::	Elektro-motorisch
Gestell:	Stahl, pulverbeschichtet
Gestellfuß:	T-Fuß
Max. Belastung:	2-3 Hubsäulen 120 kg, je weitere Hubsäule +40 kg (inkl. Gewicht des Tischplattenträgers und der Tischplatte)
Steuerung:	COMPACT-e-2 (1 bis 2 Säulen) COMPACT-e-3 (1 bis 3 Säulen)
Handschalter:	LegadDrive Basic LegadDrive Touch Comfort
Netzanschluss:	230 V; 50 Hz; 5 A
Max. Einschaltdauer:	10% 2 min an / 18 min aus
Geräuschemission:	Max. 60 dB(A)

**Geprüft nach:**

DIN EN 527-1:2011  
DIN EN 527-2:2003  
DIN EN 527-3:2003  
DIN-Fachbericht 147:2006  
PPP 55016:2009  
ZEK 01.4-08

**Produktions-  
stätte(n):**

90803

Seite 2 von 2