

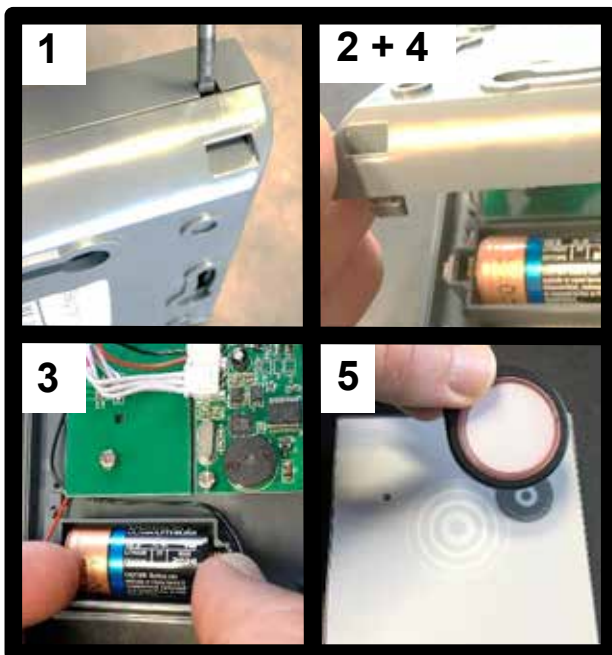
Segment Cleaner für das Freelocker Schloss



Der Segment Cleaner löscht die Information „Schloss verriegelt“ auf dem Mifare® Classic Transponder.

Batteriewechsel:

1. Deckel öffnen
2. Vorsichtig anheben
3. Batterie wechseln - **Polarität beachten (+/-)**
4. Deckel schliessen
5. Transponder testen – **Position rechts (Sticker)**



segment cleaner for the freelocker lock



The segment cleaner deletes the information „cabinetlock locked“ on the Mifare® classic transponder.

changing the battery:

1. open cover
2. lift up carefully
3. Replace battery - **observe polarity (+/-)**
5. close cover
6. test transponder – **right position (sticker)**

