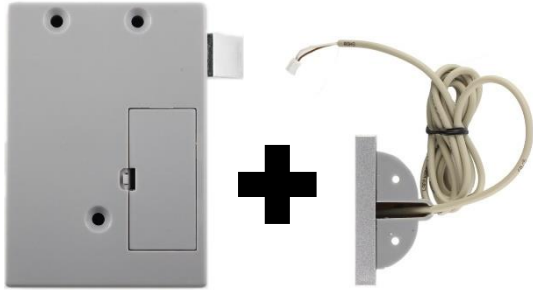
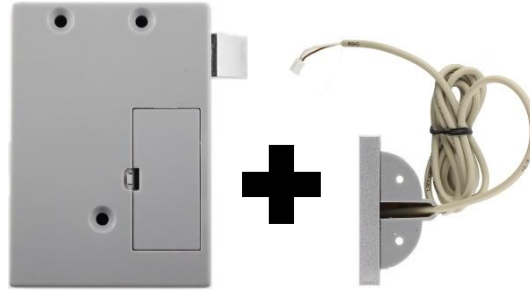


**externe Antenne
für RFID Schloss
external antenna
for RFID lock**



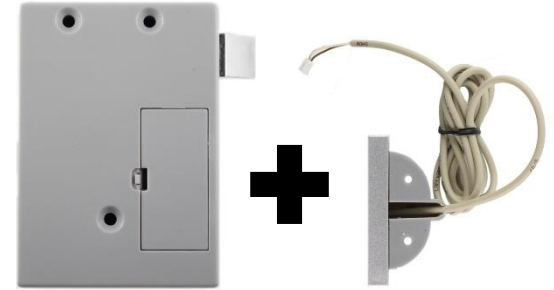
- | | |
|---|--|
| 1. Deckel öffnen | 1. open the cover |
| 2. Interne Antenne abschrauben | 2. unscrew Internal antenna |
| 3. Interne Antenne abstecken | 3. disconnect internal antenna |
| 3. Externe Antenne anstecken | 3. connect external antenna |
| 4. Variante1: Fenster herausnehmen
Antennenkabel seitlich führen | 4. Variante1: Take out window
antenna cable trough the
window on lock side |
| 5. Variante2: Antennenkabel durch
Öffnung im Deckel führen | 5. Variante2: antenna cable
trough the hole in the cover |
| 6. Transponder testen | 6. test transponder |

**externe Antenne
für RFID Schloss
external antenna
for RFID lock**



- | | |
|---|--|
| 1. Deckel öffnen | 1. open the cover |
| 2. Interne Antenne abschrauben | 2. unscrew Internal antenna |
| 3. Interne Antenne abstecken | 3. disconnect internal antenna |
| 3. Externe Antenne anstecken | 3. connect external antenna |
| 4. Variante1: Fenster herausnehmen
Antennenkabel seitlich führen | 4. Variante1: Take out window
antenna cable trough the
window on lock side |
| 5. Variante2: Antennenkabel durch
Öffnung im Deckel führen | 5. Variante2: antenna cable
trough the hole in the cover |
| 6. Transponder testen | 6. test transponder |

**externe Antenne
für RFID Schloss
external antenna
for RFID lock**



- | | |
|---|--|
| 1. Deckel öffnen | 1. open the cover |
| 2. Interne Antenne abschrauben | 2. unscrew Internal antenna |
| 3. Interne Antenne abstecken | 3. disconnect internal antenna |
| 3. Externe Antenne anstecken | 3. connect external antenna |
| 4. Variante1: Fenster herausnehmen
Antennenkabel seitlich führen | 4. Variante1: Take out window
antenna cable trough the
window on lock side |
| 5. Variante2: Antennenkabel durch
Öffnung im Deckel führen | 5. Variante2: antenna cable
trough the hole in the cover |
| 6. Transponder testen | 6. test transponder |

