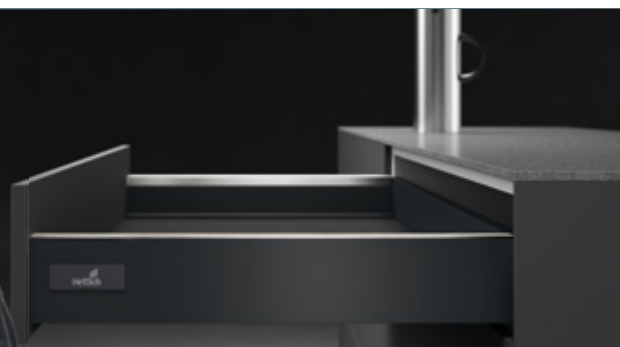


Subtelne i zarazem efektowne Profile dekoracyjne do szuflad InnoTech Atira

Inspirujące rozwiązania.
Nazywamy to

Fascin[action]

Wyraź swój styl



Różnorodność to klucz do sukcesu!

Możliwość różnicowania jeszcze nigdy nie była tak prosta. Za pomocą samoprzylepnych profili dekoracyjnych do szuflad InnoTech Atira, imitujących metal lub drewno, w mgnieniu oka nadasz szufladzie zupełnie nowe oblicze. Wyglądają szlachetnie, choć są wykonane z tworzywa. Można dodać je w każdej chwili - w celu szybkiej zmiany designu szuflady.

Odkryj profile dekoracyjne Hettich:
piękne, proste w montażu, ekonomiczne.



Technika w skrócie

- ▶ Tworzywo sztuczne
- ▶ Samoprzylepne
- ▶ Do zastosowania w szufladach niskich oraz wysokich z relingiem
- ▶ Długości nominalne: 470 mm, 620 mm
- ▶ Możliwość skrócenia
- ▶ Wykończenie powierzchni: imitacja chromu, aluminium, stali nierdzewnej, dębu i orzecha

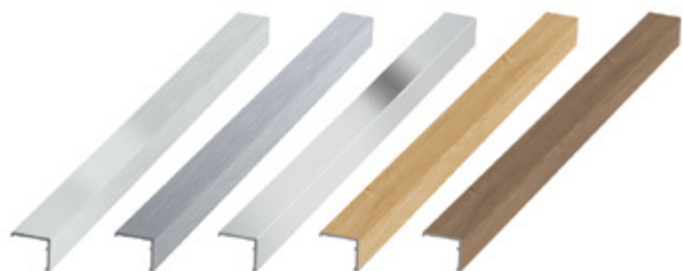


Do instrukcji montażu:
<https://www.hettich.com/short/780432>

System szuflad dwuściennych InnoTech Atrira

- ▶ Akcesoria
- ▶ Profile dekoracyjne

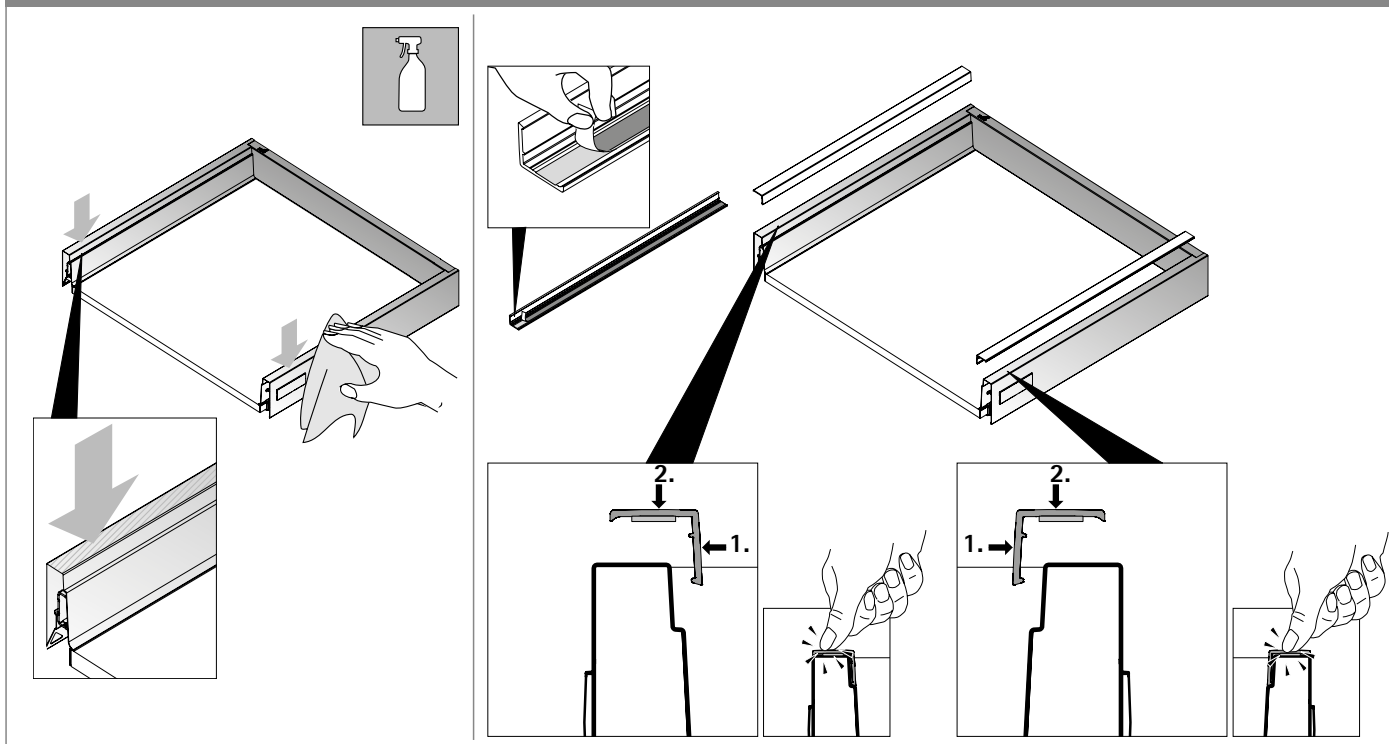
Profile dekoracyjne do szuflad InnoTech Atrira



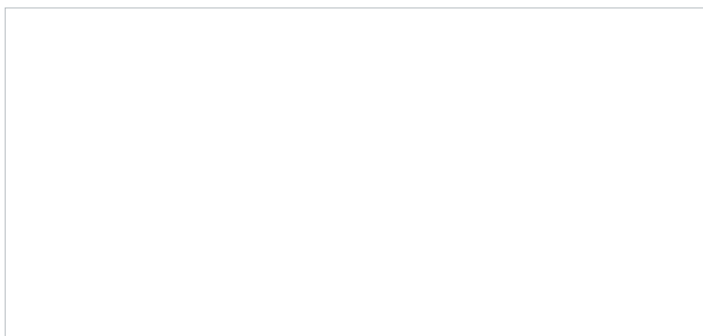
- ▶ Tworzywo sztuczne
- ▶ Samoprzylepne
- ▶ Do zastosowania w szufladach niskich oraz wysokich z relingiem
- ▶ Możliwość skrócenia

Wykończenie powierzchni	Art. nr / Długość nominalna mm		j.op.
	470	620	
Imitacja chromu	9 240 699	9 240 704	1/100 szt.
Imitacja aluminium	9 240 700	9 240 705	1/100 szt.
Imitacja stali nierdzewnej	9 240 701	9 240 706	1/100 szt.
Imitacja dębu	9 240 702	9 240 707	1/100 szt.
Imitacja orzecha	9 240 703	9 240 708	1/100 szt.

Montaż



Pieczętka dystrybutora



Technik für Möbel

Hettich