

Nuevo

Sistema para puertas plegables sin jaladera WingLine L con sistema Push to Move



Experimentando puertas plegables de una nueva manera. WingLine L le permite instalar puertas plegables en una dimensión completamente modernas y cómodas. El revolucionario mecanismo de apertura Push to move le brinda acceso a todo lo que se encuentra dentro del gabinete con sólo un movimiento de la mano. Otros aspectos destacados: rendimiento de apertura optimizado, apertura y cierre suaves, instalación sin herramientas y una mínima protuberancia de la puerta para organizar eficientemente el espacio interior. WingLine L mueve de forma competente y segura paneles de puerta de hasta 25 kg y que miden hasta 1200 mm de altura: una herramienta versátil para el dormitorio, la cocina y la oficina.

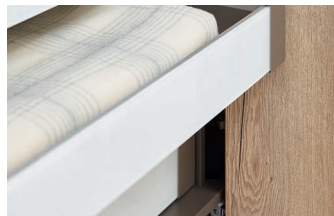


Resumen de detalles técnicos

- ▶ Sistema de puertas plegables superior
- ▶ Peso máximo de la hoja de la puerta de 25kg
- ▶ Ancho máximo de la hoja de la puerta 600 mm / Alto 1,200 mm
- ▶ Asistencia de apertura mecánica Push to Move
- ▶ Componentes de correderas para diferentes pesos de las hojas de la puerta
- ▶ Perfil de guía debajo del panel inferior
- ▶ Accesorios de instalación inteligentes
- ▶ Ajuste de altura +/- 3mm
- ▶ Probado para cumplir DIN EN 15706, Nivel III



Comodidad panorámica: Acceda a 6 m² de contenido en el gabinete, con una vista perfecta.



Para una apertura fácil y suave: el módulo Push to move ofrece comodidad práctica de primera clase.



Uso óptimo del espacio: intrusión mínima de la puerta, con la puerta firmemente segura mientras está abierta.



Desempeño de deslizamiento impresionante: tan suave como nunca antes y prácticamente silencioso.



Instrucciones de instalación:
<https://www.hettich.com/short/59ada1>

CONTACTO: Teléfono CDMX: 01 (55) 5592-2212
Teléfono GDL: 01 (33) 3825-5846
e-mail: contacto@mx.hettich.com
Visite www.hettich.com

Sistema de puerta plegable

▶ WingLine L – la forma rápida y sencilla para el artículo correcto

Ejemplo: Gabinete superior montado



Detalles de Planeación:

<https://www.hettich.com/short/09f536>

- ▶ Número de puertas plegables: 1
- ▶ Ancho de la hoja de puerta: 295 mm
- ▶ Peso de la hoja de puerta: 5 Kg
- ▶ Diseño frontal: Sin jaladera
- ▶ Asistencia de apertura: Push to move
- ▶ Función de auto cierre: No
- ▶ Fuerza de apertura: Baja
- ▶ Guía inferior: Recomendada
- ▶ Armario sin pedestal: guía debajo del panel estructural



Juego de Perfiles:

- ▶ Set of profiles, 1200 mm: **9 239 311**

Juego de adaptadores:

- ▶ Juego para peso máximo de 12 Kg, sin función de auto cierre con guía – derecha: **9 237 904** / izquierda: **9 237 05**

Asistencia de Apertura:

- ▶ Push to move, baja – derecha: **9 238 118** / izquierda: **9 238 117**

Example: under stairs cabinet



Detalles de planeación:

<https://www.hettich.com/short/edbceb>

- ▶ Número de puertas plegables: 1
- ▶ Ancho de panel de puerta: 495 mm
- ▶ Peso de panel de puerta: 11.5 Kg
- ▶ Diseño frontal: Sin jaladera
- ▶ Asistencia de apertura: Push to move
- ▶ Función de auto cierre: No
- ▶ Fuerza de apertura: Alta
- ▶ Guía inferior: Recomendada
- ▶ Armario con pedestal: guía debajo del panel inferior



Juego de Perfiles:

- ▶ Juego de Perfiles, 1200 mm: **9 239 311**

Juego de adaptadores:

- ▶ Juego para peso máximo de 12 Kg, sin función de auto cierre con guía – derecha: **9 237 904** / izquierda: **9 237 05**

Asistencia de Apertura:

- ▶ Push to move, alta – derecha: **9 238 053** / izquierda: **9 238 052**

Push to move



- ▶ Mecanismo para apertura automática y suave de juego de puertas por presión en el frente sin jaladera
- ▶ El juego contiene todo lo requerido para abrir un sistema de puertas plegables corredizas con dos hojas

Juego incluye:

- ▶ 1 unidad Push to move
- ▶ 1 unidad de soporte con 2 magnetos
- ▶ 2 contraparte magnética
- ▶ 1 guía de puerta
- ▶ 1 asistente de posición
- ▶ Tornillos de sujeción

Consejo:

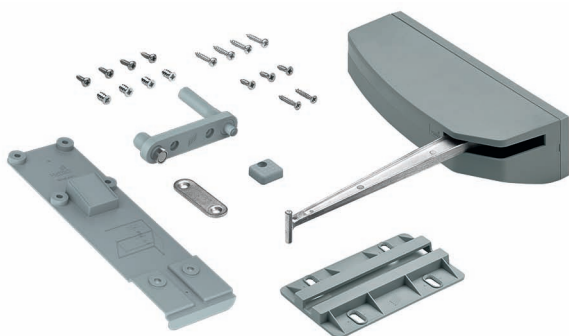
- ▶ Ordene los perfiles y los adaptadores por separado

Versión	Push to move		PU
	izquierdo	derecho	
Ligero	9 238 117	9 238 118	1 set

Sistema de puerta plegable

- ▶ WingLine L / fijo al costado
- ▶ Resumen del sistema

Push to move



- ▶ Mecanismo para apertura automática y suave de juego de puertas por presión en el frente sin jaladera
- ▶ El juego contiene todo lo requerido para abrir un sistema de puertas plegables corredizas con dos hojas

Juego incluye:

- ▶ 1 unidad Push to move
- ▶ 1 unidad de soporte con 1 pin Push to Open y 1 magneto
- ▶ 1 contraparte magnética
- ▶ 1 activador
- ▶ 1 guía de puerta
- ▶ 1 asistente de posición
- ▶ Tornillos de sujeción

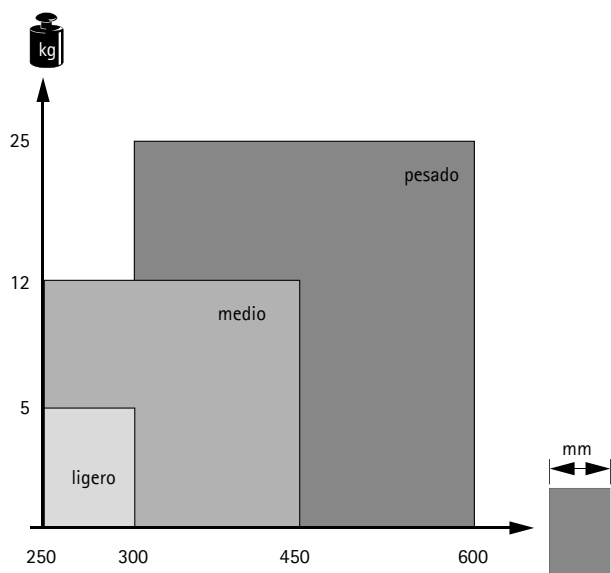
Consejo:

- ▶ Ordene los perfiles y los adaptadores por separado

Versión	Push to move		PU
	izquierdo	derecho	
Pesado	9 238 052	9 238 053	1 set

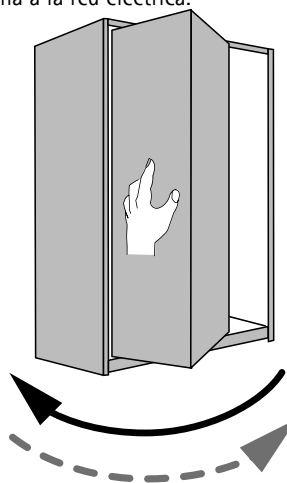
Clases de Capacidad

A fin de que Pull to move y Push to Move funcione perfectamente en conjunto con cualquier tamaño y peso de puerta, los módulos están disponibles en diversas clases de capacidad. Seleccione el juego correcto para su aplicación específica. ¡Se recomienda hacer un montaje de prueba!



WingLine L con Push to move

Pull to move y Push to Move son dos únicos e innovadores mecanismos de apertura para sistemas de puertas plegables. Un ligero tirón en la jaladera, o una suave presión en el frente (sin jaladera), automáticamente abre la puerta completamente, llevándola a la posición de apertura con un movimiento amortiguado. ¡Un fascinante efecto de apertura que opera de forma mecánica! Esto significa que no requiere ni de cables ni de conexión alguna a la red eléctrica.



Push to move

La puerta se abre automáticamente en respuesta a una ligera presión en el frente y se devuelve a la posición cerrada manualmente.

www.hettich.com

CONTACTO: Teléfono CDMX: 01 (55) 5592-2212
Teléfono GDL: 01 (33) 3825-5846
e-mail: contacto@mx.hettich.com

Technik für Möbel


Hettich