

## Panoramaeffekte für mehr Raum im Raum

### WingLine L von Hettich

Ob im Kleiderschrank, in der Nische oder im Küchenaufsatzschrank: *WingLine L* von Hettich ist das Faltschiebetürsystem, das in vielfältigen Einsatzbereichen überzeugt. Die neue Öffnungsmechanik „Push / Pull to Move“ sorgt für Panoramaeffekte, Designfreiheit und einen hohen Anwendungskomfort.

Die Einsatzmöglichkeiten von *WingLine L* sind vielfältig: Unter Treppen und Dachschrägen sowie in Raumnischen bleibt umbauter Raum oft ungenutzt. Dieses Stauraumpotenzial kann mit dem Faltschiebetürbeschlag genutzt und ansprechend gestaltet werden. Auch in Kleider- und Küchenaufsatzschränken begeistert *WingLine L* bei jeder Nutzung.

Mit nur einem Push beziehungsweise Pull öffnet *WingLine L* ein komplettes Türpaket – mit oder ohne Griff. Bei möglichen 2400 mm Höhe und 600 mm Breite pro Türflügel öffnet der Beschlag einen überraschend großen Schrankinhalt und schafft damit mehr Raum im Raum. Auch Schubkästen und Auszügen steht nichts im Weg, denn der Türeinsprung ist mit *WingLine L* sehr gering und die Türen werden sicher in der geöffneten Position gehalten. Besonders komfortabel: Der Beschlag kann sowohl in Öffnungs- als auch in Schließrichtung gedämpft werden, für noch mehr Komfort und Ruhe.

#### Kontakt:

Hettich Management Service GmbH  
Dr. Nina Stackelbeck  
Vahrenkampstraße 12-16  
32278 Kirchlengern  
Tel.: +49 5223 77-1168  
Fax: +49 5223 77-21168  
Nina.Stackelbeck@de.hettich.com

*Belegexemplar erbeten*

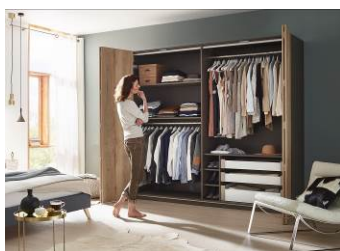
P52, 01.06.2017

Komfortabel ist auch die Montage, denn die Türen können werkzeuglos montiert und der Schrank von einem Monteur aufgebaut werden.

Folgendes Bildmaterial steht auf **www.hettich.com** zum Download bereit:



Der neue Falttürbeschlag *WingLine L* begeistert auch beim individuellen Innenausbau – zum Beispiel in Nischen.  
Foto: Hettich



*WingLine L* sorgt für überraschende Panoramaeffekte am Kleiderschrank.  
Foto: Hettich



Im Küchenaufsatzschrank macht *WingLine L* eine gute Figur und öffnet Stauraum für Vorräte und Küchengeräte.  
Foto: Hettich

#### Kontakt:

Hettich Management Service GmbH  
Dr. Nina Stackelbeck  
Vahrenkampstraße 12-16  
32278 Kirchlegern  
Tel.: +49 5223 77-1168  
Fax: +49 5223 77-21168  
Nina.Stackelbeck@de.hettich.com

*Belegexemplar erbeten*

P52, 01.06.2017