

Perfectie leven

Schuifladesysteem AvanTech van Hettich

Het schuifladesysteem dat de hoogste designeisen aan meubelen consequent voortzet in het kastinterieur: *AvanTech* overtuigt met perfecte, strakke lijnen, zeer kleine radiussen en geen afdekkappen of gaten in de hoogwaardige 13 mm dikke aluminium zijwanden. Met de uittrekbare ladegeleider *Actro 5D* maakt *AvanTech* perfectie zichtbaar, tastbaar en hoorbaar.

De stille en hoogwaardige akoestiek evenals de voelbare stevige zit op de nieuwe *Actro 5D* ladegeleider maken de perfecte functie van het *AvanTech* schuifladesysteem beleefbaar. Met *Actro 5D* ontstaat bovendien een perfect frontplaatbeeld met zeer smalle voegen, die tot op tienden van millimeters exact kunnen worden afgesteld.

Nauwkeurig meubeldesign

In de keuken combineert *AvanTech* opbergruimte met tot wel 80 kg draagvermogen, het biedt daardoor veel mogelijkheden voor de keukenvormgeving. Chique houten schuifladen kunnen met dezelfde ladegeleidingen en snappers worden geplaatst, zowel bij stijlvolle landhuiskeukens en als onderscheidend kenmerk in moderne keukens.

In het woongedeelte is *AvanTech* een designalternatief voor de klassieke houten schuiflade. Met zijn koele aluminium oppervlak plaatst hij nieuwe accenten achter de frontplaat. De *Actro 5D*

Contact:

Hettich Management Service GmbH
Dr. Nina Stackelbeck
Vahrenkampstraße 12-16
32278 Kirchlengern
Duitsland
Tel.: +49 5223 77-1168
Fax: +49 5223 77-21168
Nina.Stackelbeck@de.hettich.com

Stuurt u ons a.u.b. een referentie-exemplaar

P38, 16.03.2016

ladegeleider kan eveneens met houten schuifladen worden gebruikt, zodat klantwensen flexibel kunnen worden gerealiseerd.

In de badkamer zorgt de grote stabiliteit van het *AvanTech* systeem ervoor dat ook bij ondiepe laden buitengewone frontplaatformaten kunnen worden toegepast. Aangezien er geen uitfrezing in de bodem hoeft te worden gemaakt, kunnen bij toepassing in vochtige ruimtes eenvoudig randen worden gerealiseerd.

In de objectbranche kunnen de grenzen van hoogwaardige binnenhuisarchitectuur opnieuw worden vastgelegd: perfect afgestelde frontplaten versmelten dankzij smalle voegen tot één oppervlak en maken een filigrane lijnvoering mogelijk. Bijzondere, grote designontwerpen zijn mogelijk door het 80 kg draagvermogen van de *Actro 5D* ladegeleiding.

Greeploos design

Met het elektromechanische systeem *Easys* en het puur mechanische *Push to open Silent* staan twee openingssystemen ter beschikking voor *AvanTech*, die ver openen voor een directe bereikbaarheid combineren met een gedempte sluiting van de schuiflade. Voor meubelen die overtuigen door design en veel comfort.

Veel loopcomfort en maximale stabiliteit

Het geheim van de soepele, rustige loop van het *AvanTech* schuifladesysteem zit 'm in de *Actro 5D* ladegeleiding. Zijn unieke prismaprincipe met synchrone sturing zorgt voor een optimaal afgestemde bewegingsafloop met nauwelijks hoorbare

Contact:

Hettich Management Service GmbH
Dr. Nina Stackelbeck
Vahrenkampstraße 12-16
32278 Kirchlingern
Duitsland
Tel.: +49 5223 77-1168
Fax: +49 5223 77-21168
Nina.Stackelbeck@de.hettich.com

Stuurt u ons a.u.b. een referentie-exemplaar

P38, 16.03.2016

loopgeluiden. De aangenaam lage uittrekkkrachten evenals de sterke, bijzonder stille demping *Silent System* maken deze indruk compleet.

De *Actro 5D* geleiding heeft met de belastingsniveaus 40, 60 en 80 kg voldoende power in huis om meubeldesign te creëren, dat zich van de massa onderscheidt. En wel helemaal zonder extra stabilisatoren aan de zijkant en met het volledige loopcomfort.

Actro 5D platform voor volle flexibiliteit

Van *AvanTech* tot houten schuiflade, de *Actro 5D* ladegeleiding en snappers blijven hetzelfde. En aangezien ook het voorbeeld van de kast niet wordt veranderd, is een parallelle toepassing zonder veel moeite mogelijk. De meubelproducent houdt zodoende alle mogelijkheden open voor toekomstige trends, kan tussen de programma's differentiëren en de wensen van veeleisende klanten eenvoudig realiseren.

Het volgende fotomateriaal kan gedownload worden via **www.hettich.com**:



AvanTech biedt met tot wel 80 kg draagvermogen veel mogelijkheden voor een bijzondere keukenvormgeving.
Foto: Hettich



In woonmeubels is *AvanTech* het alternatief voor de houten schuiflade: slank, chic, zonder zichtbare kunststof delen, op identieke *Actro 5D* ladegeleidingen te gebruiken.
Foto: Hettich

Contact:

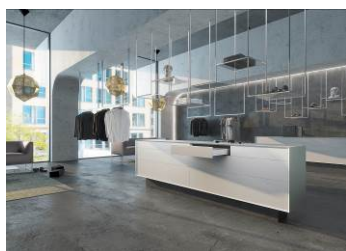
Hettich Management Service GmbH
Dr. Nina Stackelbeck
Vahrenkampstraße 12-16
32278 Kirchlingern
Duitsland
Tel.: +49 5223 77-1168
Fax: +49 5223 77-21168
Nina.Stackelbeck@de.hettich.com

Stuurt u ons a.u.b. een referentie-exemplaar

P38, 16.03.2016



Perfect in de badkamer: er hoeven geen uitfrezingen in de bodem te worden gemaakt. Er kunnen dus randen worden aangebracht, waardoor het uitstekend geschikt is voor vochtige ruimtes.
Foto: Hettich



AvanTech richt zich net als moderne architectuur op de essentie van dingen: de nauwkeurige, 5-voudige verstelling en smalle voegen laten frontplaten versmelten tot homogene oppervlakken.
Foto: Hettich



Het platformconcept garandeert flexibiliteit: houten schuifladen kunnen door identieke *Actro 5D* geleidingen en snappers worden geplaatst. Foto: Hettich

Contact:

Hettich Management Service GmbH
Dr. Nina Stackelbeck
Vahrenkampstraße 12-16
32278 Kirchlengern
Duitsland
Tel.: +49 5223 77-1168
Fax: +49 5223 77-21168
Nina.Stackelbeck@de.hettich.com

Stuurt u ons a.u.b. een referentie-exemplaar

P38, 16.03.2016