

Perfektion leben

Schubkastensystem *AvanTech* von Hettich

Das Schubkastensystem, das höchste Designansprüche an Möbel im Innern konsequent fortführt: *AvanTech* besticht durch perfekte Geradlinigkeit, kleinste Radien und keinerlei Abdeckkappen oder Löcher in den hochwertigen 13 mm Aluminium-Zargen. Mit der Auszugführung *Actro 5D* macht *AvanTech* Perfektion sichtbar, fühlbar und hörbar.

Die leise und wertige Akustik sowie der spürbare Festsitz auf der neuen *Actro 5D* Führung machen die perfekte Funktion des *AvanTech* Schubkastensystems erlebbar. Mit *Actro 5D* gelingt außerdem ein hervorragendes Blendenbild mit sehr schmalen Fugen, die auf den zehntel Millimeter exakt einstellbar sind.

Präzises Möbeldesign

In der Küche verbindet *AvanTech* Stauraum mit bis zu 80 kg Tragkraft und bietet damit viel Spielraum für die Küchengestaltung. Ob für stilechte Landhausküchen oder als Differenzierungsmerkmal in modernen Küchen – edle Holzschubkästen sind mit gleichen Führungen und Schnäppern einsetzbar.

Im Wohnbereich ist *AvanTech* eine gestalterische Alternative zum klassischen Holzschubkasten. Durch seine kühle Aluminium-Oberfläche setzt er neue Akzente hinter der Blende. Die *Actro 5D* Führung kann ebenfalls mit Holzschubkästen eingesetzt werden, sodass Kundenwünsche flexibel umsetzbar sind.

Kontakt:

Hettich Management Service GmbH
Dr. Nina Stackelbeck
Vahrenkampstraße 12-16
32278 Kirchlengern
Tel.: +49 5223 77-1168
Fax: +49 5223 77-21168
Nina.Stackelbeck@de.hettich.com

Belegexemplar erbeten

P38, 03.08.2015

Im Bad erlaubt die hohe Stabilität des *AvanTech* Systems ungewöhnliche Blendenformate auch bei kurzen Schubkastentiefen. Da der Boden keiner Ausfräsung bedarf, kann er für den Einsatz in Feuchträumen einfach bekanntet werden.

Im Objektgeschäft können die Grenzen anspruchsvoller Innenarchitektur neu definiert werden: Perfekt ausgerichtete Blenden verschmelzen dank schmaler Fugen zu einer Fläche und lassen filigrane Linienführungen zu. Ausgefallene und großzügige Gestaltungen ermöglicht die 80 kg Tragkraft der *Actro 5D* Führung.

Griffloses Design

Mit dem elektromechanischen System *Easys* und dem rein mechanischen *Push to open Silent* stehen für *AvanTech* zwei Öffnungssysteme zur Verfügung, die weites Öffnen für einen direkten Zugriff und ein gedämpftes Schließen des Schubkastens verbinden. Für Möbel, die mit Design und hohem Komfort begeistern.

Hoher Laufkomfort und maximale Stabilität

Das Geheimnis des leichten und ruhigen Laufs des *AvanTech* Schubkastensystems liegt in der *Actro 5D* Führung. Deren einzigartiges Prismenprinzip mit Synchronsteuerung sorgt für einen optimal abgestimmten Bewegungsablauf mit kaum hörbaren Laufgeräuschen. Die angenehm niedrigen Auszugskräfte sowie die leistungsstarke und besonders sanfte Dämpfung *Silent System* runden diesen Eindruck ab.

Mit den Belastungsstufen 40, 60 und 80 kg hat die *Actro 5D* Führung reichlich Leistung, um Möbeldesign zu realisieren, das aus

Kontakt:

Hettich Management Service GmbH
Dr. Nina Stackelbeck
Vahrenkampstraße 12-16
32278 Kirchlengern
Tel.: +49 5223 77-1168
Fax: +49 5223 77-21168
Nina.Stackelbeck@de.hettich.com

Belegexemplar erbeten

P38, 03.08.2015

der Masse heraus sticht. Und das ganz ohne zusätzliche Seitenstabilisatoren und bei vollem Laufkomfort.

Actro 5D Plattform für volle Flexibilität

Ob *AvanTech* oder Holzschubkasten, die *Actro 5D* Führung samt Schnäpper bleibt die gleiche. Da auch das Korpusbohrbild nicht verändert wird, bleibt der Aufwand eines parallelen Einsatzes gering. Der Möbelhersteller hält sich damit für zukünftige Trends alle Optionen offen, kann zwischen Programmen differenzieren und die Wünsche anspruchsvoller Kunden einfach umsetzen.

Folgendes Bildmaterial steht auf **www.hettich.com** zum Download bereit:



AvanTech bietet mit bis zu 80 kg Tragkraft viel Spielraum für herausragende Küchengestaltung. Foto: Hettich



In Wohnmöbeln ist *AvanTech* die Alternative zum Holzschubkasten: schlank, edel, ohne sichtbare Kunststoffteile, auf identischen *Actro 5D* Führungen einsetzbar. Foto: Hettich



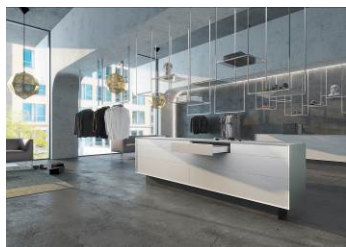
Perfekt im Bad: Der Boden bedarf keiner Ausfräsung, kann also bekantet und damit besonders feuchtraumgeeignet gemacht werden. Foto: Hettich

Kontakt:

Hettich Management Service GmbH
Dr. Nina Stackelbeck
Vahrenkampstraße 12-16
32278 Kirch Lengern
Tel.: +49 5223 77-1168
Fax: +49 5223 77-21168
Nina.Stackelbeck@de.hettich.com

Belegexemplar erbeten

P38, 03.08.2015



AvanTech besinnt sich wie moderne Architektur auf die Essenz der Dinge: Die präzise 5-fach Verstellung und schmale Fugen lassen Blenden zu homogenen Flächen verschmelzen. Foto: Hettich



Das Plattformkonzept garantiert Flexibilität: Holzschubkästen sind mit identischen *Actro 5D* Führungen und Schnäppern einsetzbar. Foto: Hettich

Kontakt:

Hettich Management Service GmbH
Dr. Nina Stackelbeck
Vahrenkampstraße 12-16
32278 Kirchlegern
Tel.: +49 5223 77-1168
Fax: +49 5223 77-21168
Nina.Stackelbeck@de.hettich.com

Belegexemplar erbeten

P38, 03.08.2015