

## **Totalement satisfait(e) sans poignée**

**Les solutions Hettich au service du design et du confort d'utilisation**

**Un design de meuble sans poignée est synonyme de clarté et de légèreté. Une expérience sensorielle qui n'est parfaite que par une utilisation confortable. Les solutions Hettich sont ici la référence par excellence : une ouverture facile et fiable. Une fermeture en douceur.**

**Les tiroirs et les portes pivotantes s'ouvrent et se ferment comme par magie...**

Équipés de Push to open, les tiroirs et les portes pivotantes sans poignée s'ouvrent facilement en un tournemain et se ferment en douceur d'un petit coup du poignet. Il est également possible de faire sortir facilement et sans penser les tiroirs et de les fermer d'un seul geste. C'est un confort presque magique car au lieu d'amortir la fermeture en revenant comme un ressort à petite vitesse, le système stocke l'énergie et assiste ainsi la fermeture. Grâce à la synchronisation disponible en option, il est possible d'ouvrir de manière fiable les grandes façades même en appuyant seulement sur les bords du tiroir. Pour les portes pivotantes, Push to open Silent peut être installé ultérieurement dans tous les corps de meuble et est idéal pour toutes les constructions d'armoires.

### **...et il en est de même pour les réfrigérateurs**

Il est même possible d'utiliser le design sans poignée de la cuisine fonctionnant avec la technologie Hettich pour les portes des réfrigérateurs. Le système d'ouverture électromécanique Easys est si puissant qu'il se joue du maintien en position fermée par aimant

Contact :  
Hettich Marketing- und Vertriebs  
GmbH & Co. KG  
Elke Meyer  
Gerhard-Lüking-Straße 10  
D-32602 Vlotho  
Tél. : +49 5733 798-200  
Elke\_Meyer@de.hettich.com

Exemplaire justificatif souhaité

P70-2018, 17/12/2018

d'un réfrigérateur et qu'il permet d'ouvrir l'ensemble constitué par la porte du réfrigérateur et la porte du corps de meuble de manière fiable en exerçant seulement une légère pression sur la porte. Avec une faible hauteur d'installation de 22 mm, Easys est le système le plus compact du marché.

### **Fascin[action] – fasciner avec des solutions**

Les meubles sans poignée nous fascinent par leurs lignes droites et leur look moderne. Équipés d'une technologie perfectionnée, ils font la joie de leurs propriétaires. Hettich élabore des fonctions confort jusqu'à la perfection pour qu'elles soient à la hauteur des exigences les plus élevées. La nouvelle vidéo « Des meubles faciles à vivre » montre que l'on peut compter sur la technique Hettich qui équipe les meubles sans poignée et qu'il est préférable que l'on s'occupe soi-même de ses « affaires de cœur » ! Vers la vidéo : <https://www.hettich.com/Easy-Living>

Vous pouvez télécharger les ressources photographiques suivantes sur **[www.hettich.com](http://www.hettich.com)** :



Push to open Silent permet d'ouvrir de manière fiable les tiroirs sans poignée en exerçant seulement une légère pression sur la façade. Photo : Hettich

Contact :  
Hettich Marketing- und Vertriebs  
GmbH & Co. KG  
Elke Meyer  
Gerhard-Lüking-Straße 10  
D-32602 Vlotho  
Tél. : +49 5733 798-200  
[Elke\\_Meyer@de.hettich.com](mailto:Elke_Meyer@de.hettich.com)

Exemplaire justificatif souhaité

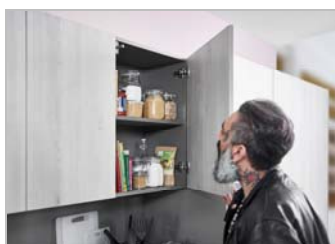
P70-2018, 17/12/2018



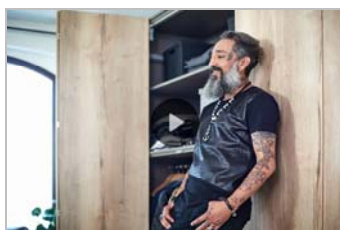
Un petit coup du poignet suffit et les tiroirs se referment en douceur et en silence.  
Photo : Hettich



Le système d'ouverture électromécanique Easys permet d'intégrer le design des cuisines sans poignée à tous les meubles de cuisine et même aux réfrigérateurs .  
Photo : Hettich



Push to open Silent pour les portes pivotantes peut être installé ultérieurement et avec facilité pour toutes les constructions d'armoires.  
Photo : Hettich



La nouvelle vidéo « Des meubles faciles à vivre » montre avec un clin d'oeil qu'il est préférable que vous vous occupiez vous-même de « vos affaires de cœur ». Pour ce qui est du reste, il existe la technique fascinante de Hettich.  
Photo : Hettich

Contact :  
Hettich Marketing- und Vertriebs  
GmbH & Co. KG  
Elke Meyer  
Gerhard-Lüking-Straße 10  
D-32602 Vlotho  
Tél. : +49 5733 798-200  
Elke\_Meyer@de.hettich.com

Exemplaire justificatif souhaité

P70-2018, 17/12/2018